

National City 8th Street Corridor Revitalization



Phase 1: Harbor Dr. to Palm Ave.
Phase 2: Palm Ave. to Paradise Valley Rd.

Goals:

- Smart Growth Revitalization (Downtown)
- Enhance pedestrian safety and access
- Improve walkability/ connection to transit
- Traffic calming
- Streetscaping (wider, sidewalks, landscaping, historic lighting, etc.)
- Increased parking
- Improve traffic circulation (via Plaza Blvd. Widening Project/traffic signal optimization)

For more information, please contact:

City of National City
Development Services Dept.
Engineering Division
1243 National City Blvd
National City, California 91950
(619) 336-4380



Join us for an exciting Public Workshop!

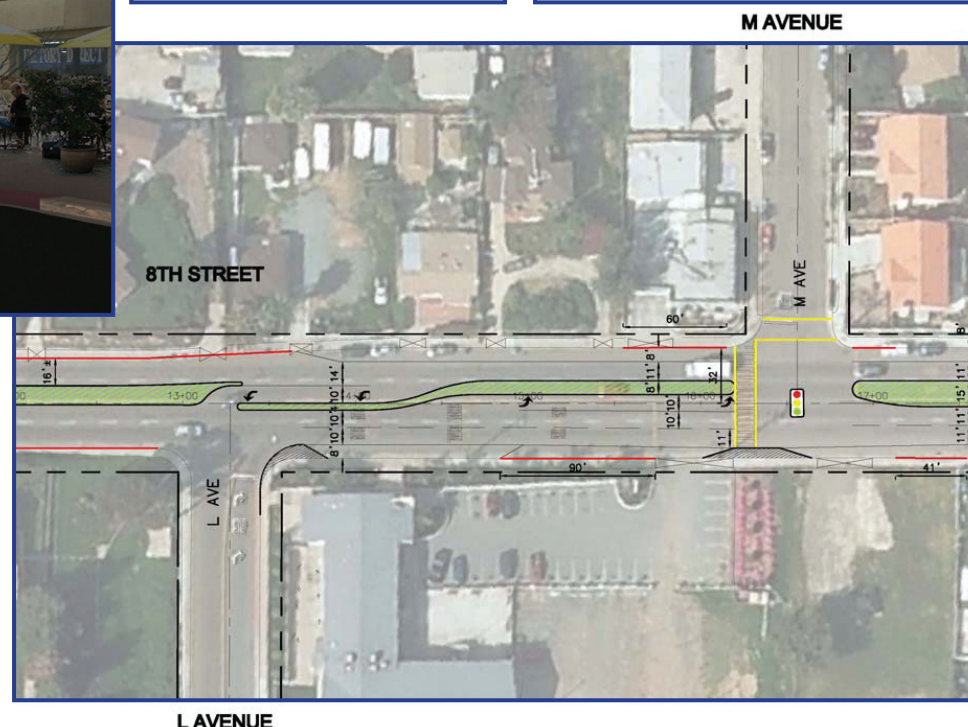
When: Thursday, October 14th from 4 PM -7 PM

Where: National City Chamber of Commerce

901 National City Blvd

National City, CA 91950

(619) 477 - 9339



Proyecto de Revitalización del Corredor de la Calle 8th de la Ciudad de National City



Fase 1: Harbor Drive hacia Palm Avenue
Fase 2: Palm Avenue hacia Paradise Valley Road

METAS:

- Revitalización y Desarrollo Inteligente del centro de la ciudad
- Mejorar el acceso seguro de los peatones
- Mejorar la conexión con el tránsito
- Reducir la velocidad del tráfico
- Mejora de calles (Ampliación de banquetas, arquitectura y diseño de jardines, alumbrado con diseño histórico)
- Mayor número de espacios para estacionamiento
- Optimizar la circulación y señalización del tráfico (a través del proyecto de ampliación de Plaza Blvd.)

Para mayor información, favor de contactar al:

*Departamento de Servicios y Desarrollo de la Ciudad de National City
División de Ingeniería
1243 National City Blvd.
National City, CA 91950
(619) 336-4380*



¡Acompañenos a un interesante taller que se ofrecerá al público en general!

Cuándo: El día Jueves, 14 de Octubre de 4 PM a 7 PM

Dónde: En La Cámara de Comercio de National City

901 National City Blvd.

National City, CA 91950

(619) 477-9339

